

ハロゲンポイントヒーター ラボキット HPH-120A/f45-1000w 新発売！ 1000wのパワーをΦ21に集光 高温加熱が簡単にできます！



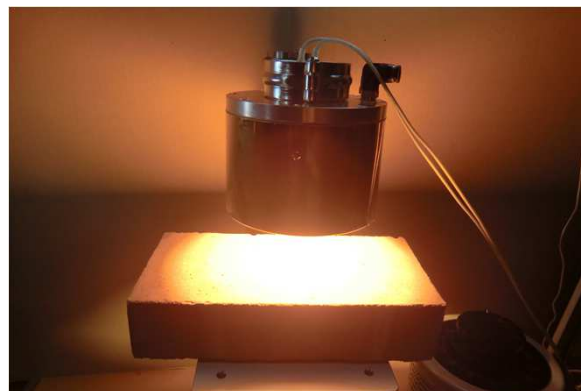
◆ 特徴 ◆

- 1). キットになっているので、カンタンにハロゲンポイントヒーターが使えます。
- 2). 1300℃の高温加熱が簡単に再現できます。
- 3). 手動昇降台で、簡単に照射径の変更調節ができます。
- 4). 手動可変電源で、簡単に電圧変化による熱量調整ができます。
- 5). 空冷ファンで簡単にヒーターの冷却ができます。

Heat-tech



【 出力:10v/約26w 】



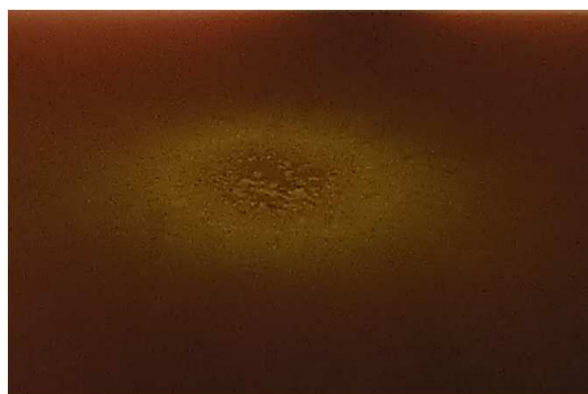
【 出力:100v/1000w 】

手動可変電源で、出力を10vに調整しました。
26wでは定格ポイント径の
Φ21が目視確認ができます。

最大出力1000wの発熱発光なのでまぶしく光ります。
定格ポイント径を確認することはできません。



【 出力:100v/1000w 】



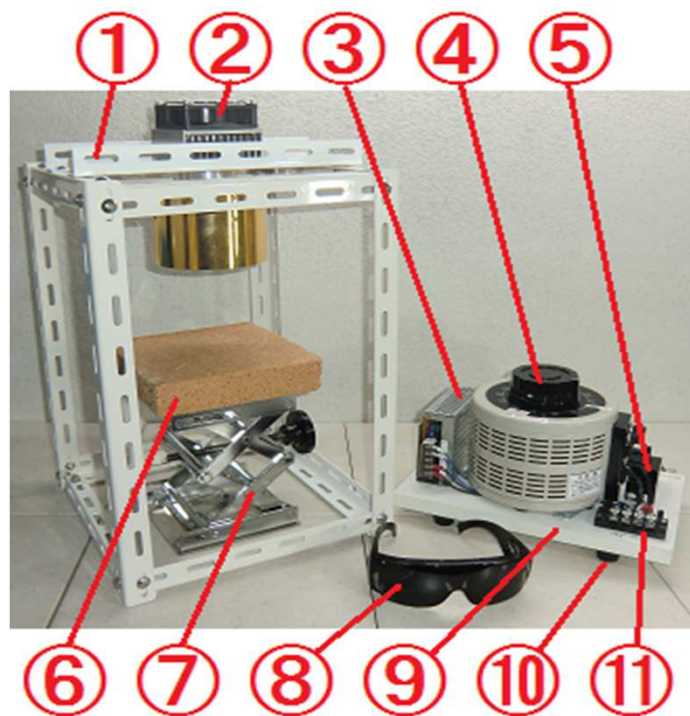
【 耐火煉瓦の焼け跡 拡大写真 】

保護ガラスを通して見るとこの通りです。
付属の保護眼鏡を使用すると、照射ポイントの位置決めが目視で簡単にできます。
耐火煉瓦の焼け跡が解ります。



【 耐火煉瓦の焼け跡 】

耐火煉瓦も焦がす高出力です。

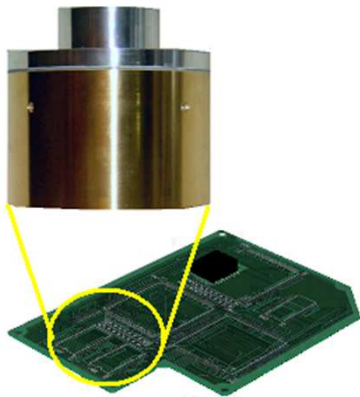
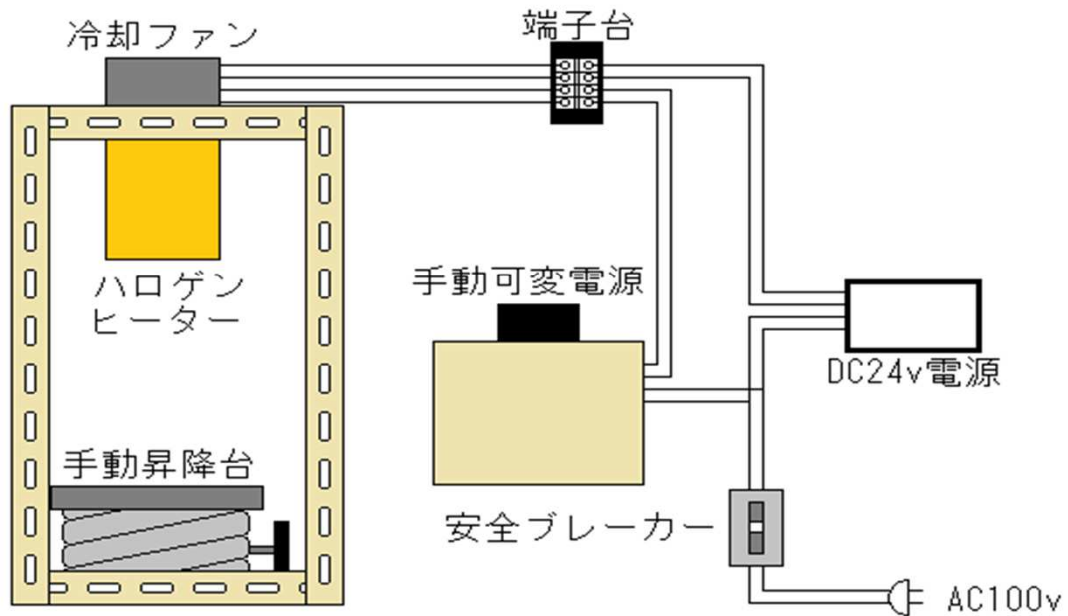


(ラボキット 組立例 ※ラボキットは部品単体で納品されます。)

【 ラボキット 梱包製品 】

- ① テストスタンド
- ② ハロゲンポイントヒーター HPH-60A/f30/36v-450w/GW
450wの大出力で、対象物を加熱します。
- ③ 空冷ファン用DC24V電源
- ④ 手動可変電源
大型ボリュームでAC100vをAC0~36vに可変できます。
電圧調整で電力を可変し、加熱出力を調整できます。
- ⑤ 安全ブレーカー
- ⑥ 耐火煉瓦
テストピースを置くとき便利です。
- ⑦ 手動昇降台
台面は100mm x 100mm、初期高さ54mm、最大高さ134mm、可変高さ80mm。
80mmを16回転ノブで昇降させるので、0.5mmの精度が出せます。
- ⑧ 高輝度光対応の保護眼鏡
最大出力時の高輝度照射ポイントを目視で確認できます。
- ⑨ 組立用ボード
- ⑩ ゴム足
- ⑪ 端子台

【ラボキット実態配線図】



【 印字の乾燥 】

- * スポット的に乾燥させる熱源で良い方法が無くて困っていた

→→ハロゲンポイカトヒーターを使い15秒で温度を上げた。
ターゲットが明確なので、ヒートダメージを防止できた。



【 多層膜ポリマーフィルムの成形 】

- * 上金型を貫通してポリマーフィルムが加熱できるヒーターが無かった。

→→ポイントタイプなので、上型を通過して狙った場所をピンポイントで加熱した。さらに短時間で昇温するので、生産のタクトタイムが上がった。

Heat-tech

ヒートテック株式会社

www.heat-tech.biz

〒655-0037 神戸市垂水区歌敷山2-7-14

TEL 078-754-8076 FAX 078-706-9014

e-mail info@heat-tech.biz