

鹵素燈點型加熱器 實驗配套元件

HPH-35A/f15-110w+HCV

焦點直徑 $\Phi 6$

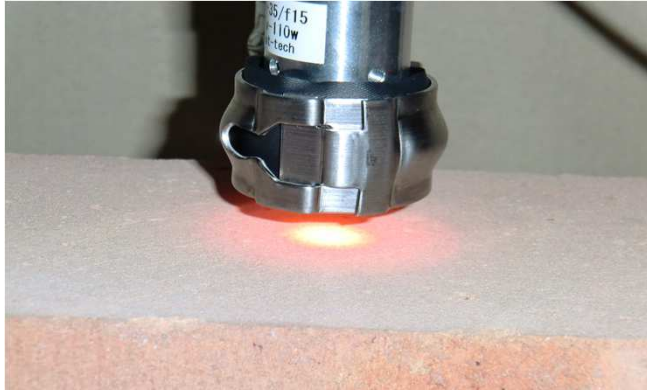
高溫加熱可以容易地再現。



◆ 特徵 ◆

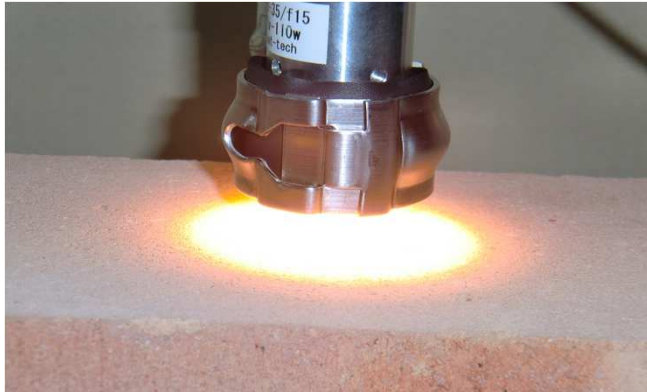
- 1). 因為成為配套元件，在邯鄲上裡鹵素燈點型加熱器能使用。
- 2). $\Phi 6$ 的高溫加熱可以容易地再現。
- 3). 手動升降平台，它可以很容易地照射直徑變化規律。
- 4). 手動可變電源，它可以很容易地由電壓改變加熱調整。
- 5). 可以輕鬆地加熱器壓縮空氣冷卻。

Heat-tech



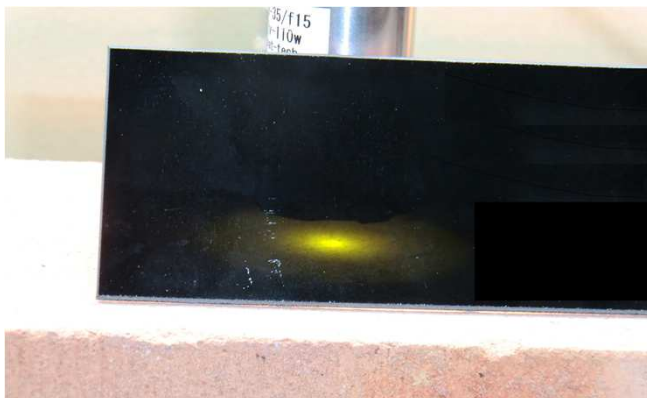
【輸出：5V/約25w】

以手動可變電源，為5V調整了輸出。
25w額定點直徑的Φ6目測確認能。



【輸出：12V/110w】

因為最大輸出110W的發燒發光非常晃眼閃亮。
不能確認額定點直徑。



【輸出：12V/110w】

是試著通過保護玻璃的話這個那樣。
使用附屬的防護眼鏡的話，照射點的位置決定目測簡單地能。

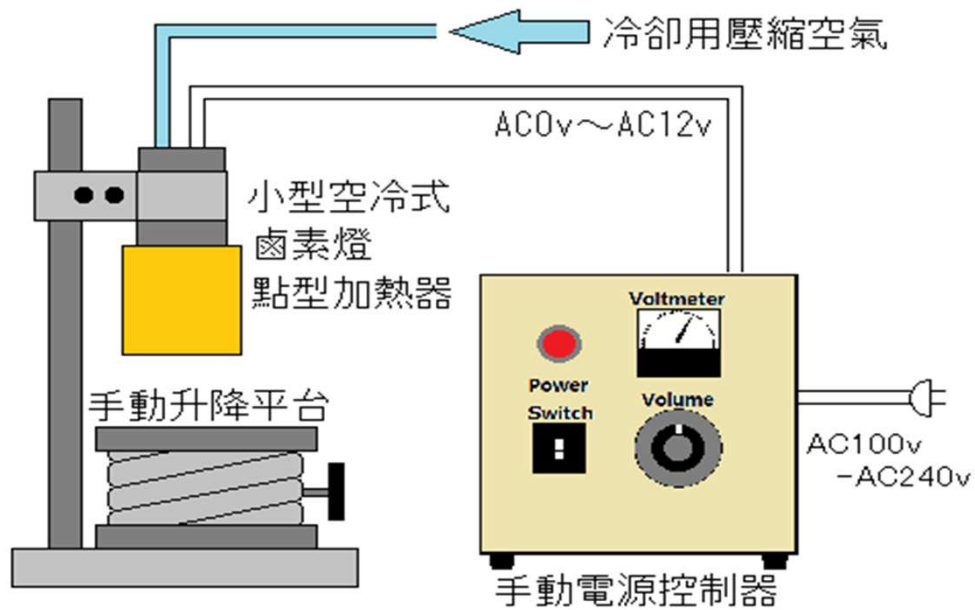


(實驗室配套元件裝配例子※實驗室配套元件用零部件單體被交貨。)

【實驗室配套元件捆包產品】

- ① 耐火磚。擱置試片時很有用。
- ② 加熱器安裝支架
- ③ 小型空冷式鹵素燈點型加熱器HPH-35A/f15/12V-110w/GW
用110w的輸出，加熱對象物。
- ④ 測試台桿
- ⑤ 手動升降平台
鯉為80mm×80mm的，初始高度54毫米，最大高度134毫米，可變高80毫米。
因為向上和向下移動以16旋轉旋鈕80毫米，它提出了是0.5mm的準確度。
- ⑥ 高亮度光對應的防護眼鏡
目測能確認最大輸出時的高亮度照射點。
- ⑦ 測試台基座
- ⑧ 手動電源控制器 HCV-AC200-240V / -DC12V-300W
輸入電壓範圍為AC200V-AC240V。
輸出可調範圍AC0v~AC12v。
通過滑動變壓器輕鬆更換熱功率(瓦數wattage)。

【實驗配套元件 實際配線圖】



【印刷電路板的焊接】

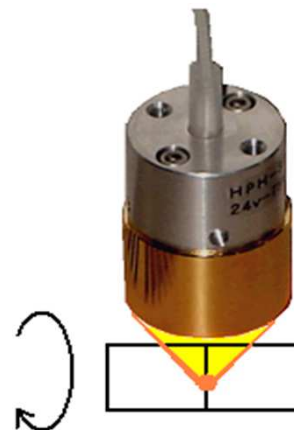
《問題點》

我們不知道如何無鉛焊接印刷電路板。

《⇒改善的要點》

這個屁股被小型的鹵素燈點型加熱加熱了。
升溫時間短，
它的工作方式很容易焊接溫度控制。

由於加熱點，對其他部分的熱應力最小。



【熱塑樹脂管的連接方法】

《問題點》

我們不知道如何聯合熱塑性樹脂管。

《⇒改善的要點》

熱塑性樹脂管與鹵素燈點型加熱器接合。
進行加熱熔融，並且在端部的管壁厚度的
中心部分比較邊緣加壓，並通過吻合與受
試者連接。

有效地加熱加熱器，提高了工作效率。

Heat-tech

熱科技有限公司

<http://heater.heat-tech.biz/cn/>

〒655-0037 日本國神戶市垂水區歌敷山2-7-14

TEL +81-78-754-8076 FAX +81-78-706-9014

e-mail info@heat-tech.biz