

ハロゲンラインヒーター ラボキット

LKHLH-60A/ f^∞ /200v-2kw + HCV

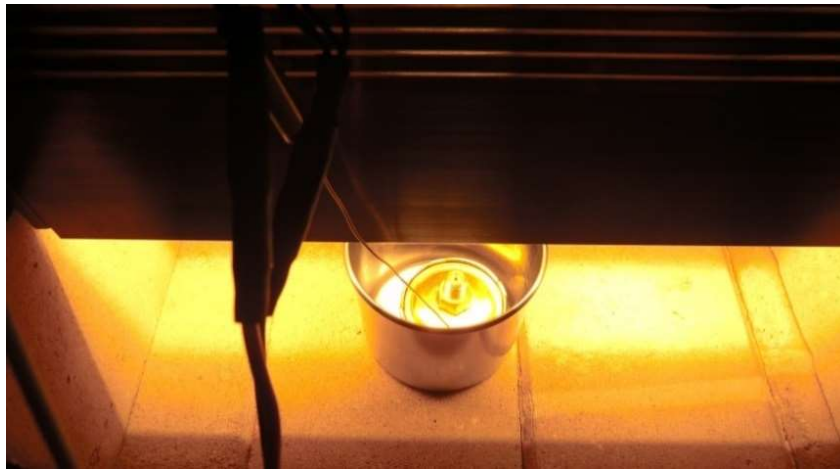
高温の面加熱が非接触で簡単にできます！



◆ 特徴 ◆

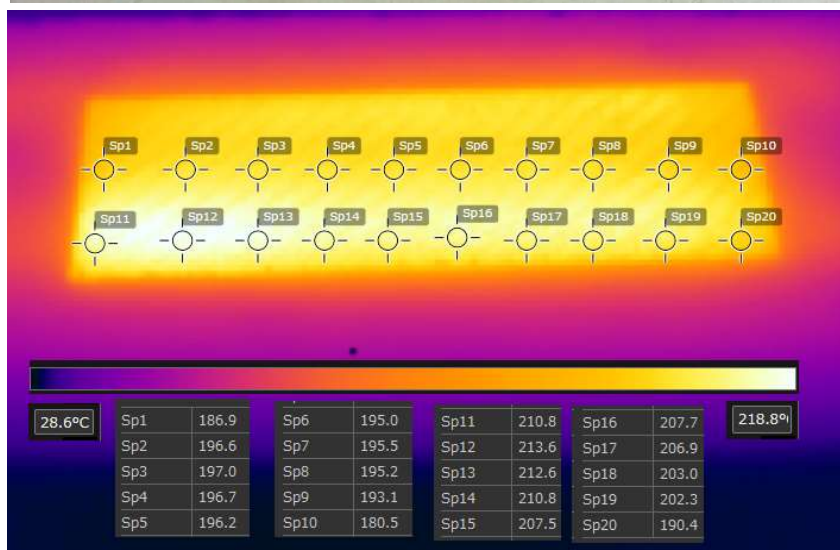
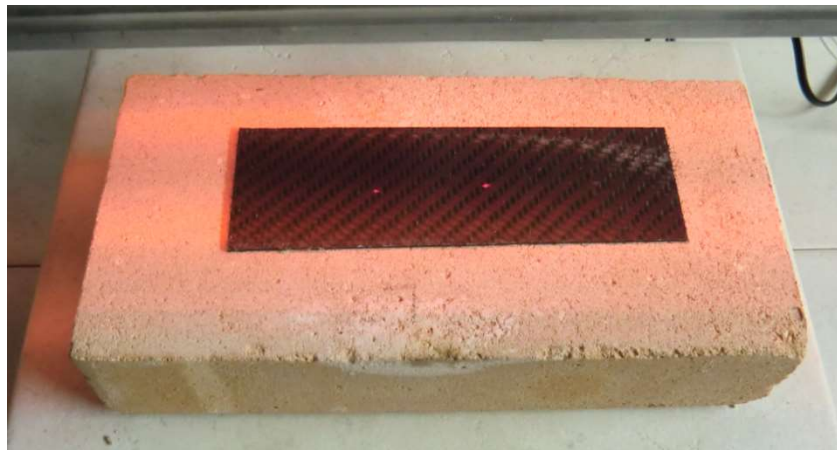
- 1). キットになっているので、カンタンにハロゲンラインヒーターが使えます。
- 2). 高温の面加熱が非接触で簡単にできます。
- 3). 手動昇降台で、簡単に照射範囲の変更調節ができます。
- 4). 手動可変電源で、簡単に電圧変化による熱量調整ができます。
- 5). 空冷ファンなので特別な冷却システムが不要です。

Heat-tech



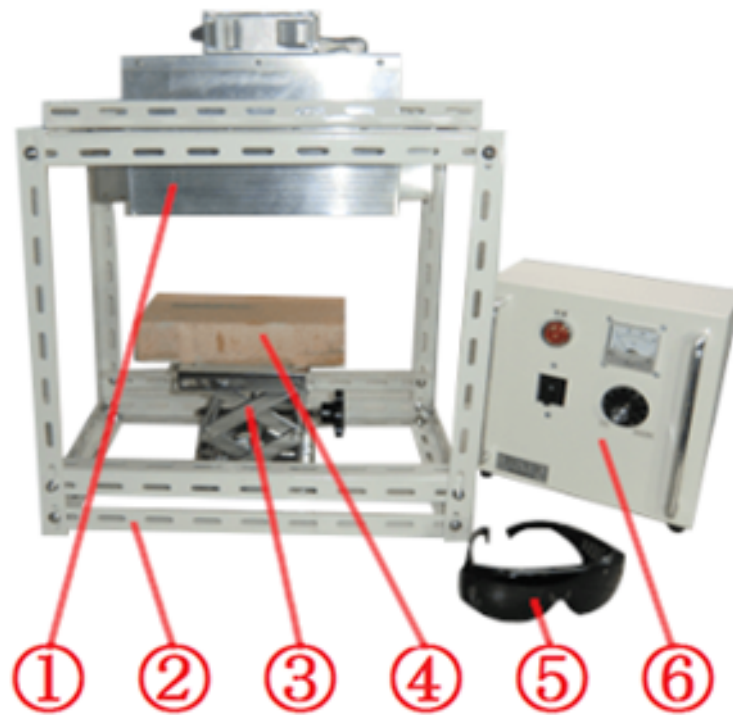
【 木材の線加熱 】

手動可変電源の大型ボリュームでAC200vをAC0v～AC200vに可変できます。
 電圧調整で電力を可変し、加熱温度を調整できます。
 低温から高温まで自由自在です。



【 炭素繊維シートの加熱 】

平行光型なので均一に加熱ができます。

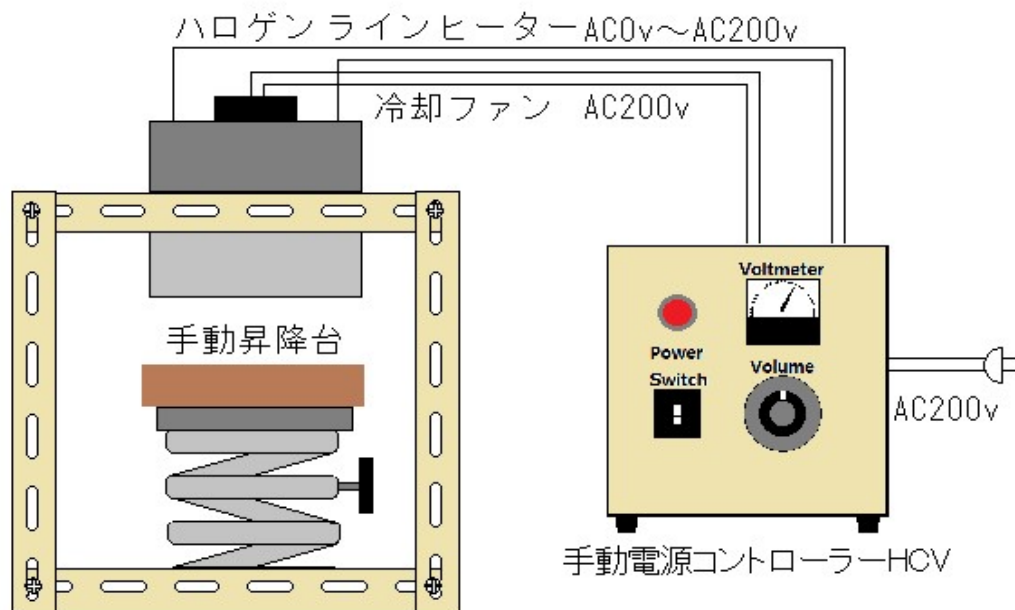


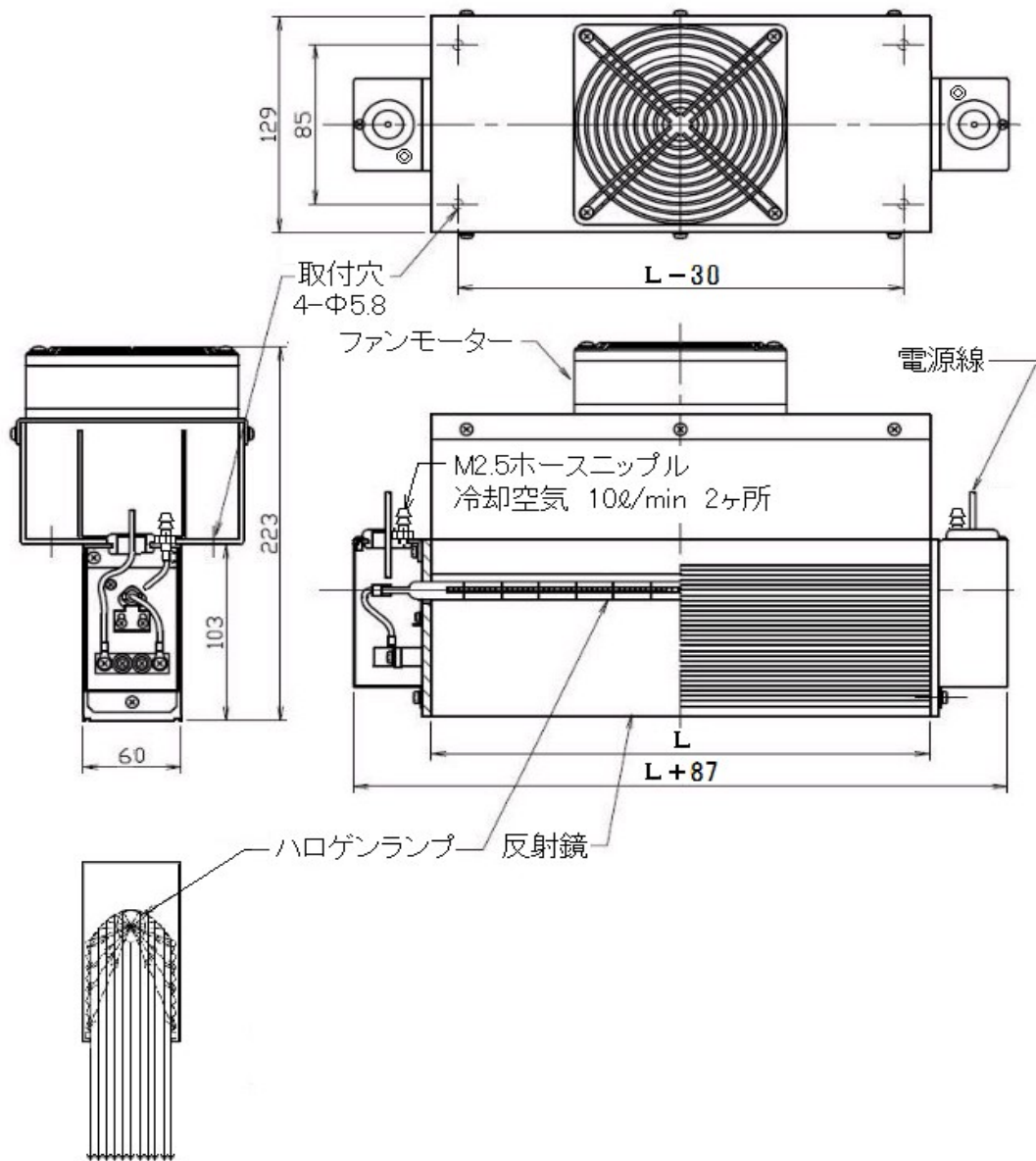
【ラボキット 梱包製品】

(※ラボキットは部品単体で納入致します。)

- ① ハロゲンラインヒーター HLH-60A/f ∞ /200v-2kw
- ② キュービクテストスタンド
- ③ 手動昇降台
- ④ レンガ 加熱物を設置するとき便利です。
- ⑤ 保護メガネ 加熱物を直視できます。
- ⑥ 手動電源コントローラー、簡単に電圧変化による熱量調整ができます。

【ラボキット実態配線図】





【注意事項】

- ①ハロゲンラインヒーターは±3° 以内の平行度で設置して下さい。
- ②垂直設置は、オプションの垂直仕様ランプ(+V)を使用して下さい。
- ③高熱のタングステンフィラメントは柔らかく脆くなります。
振動を与えないでください。
- ④取付穴は鏡長によって変わります。
- ⑤室内温度が高くなると空冷効果が減少します。
水冷型のHLH-60Wをご使用ください。

焦点距離f	f ∞ (平行光)
鏡長L	280
電圧v	200v
電力w	2kw
型式	HLH-60A/f ∞ /L280/200v-2kw/ACfan
品名	空冷式平行光型 ハロゲンラインヒーター

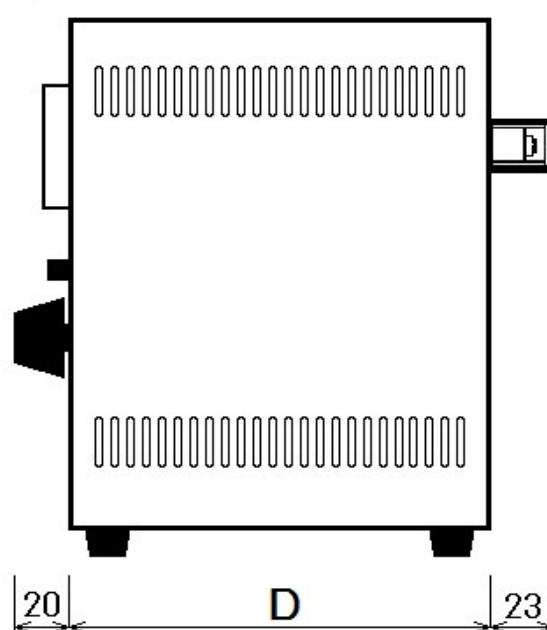
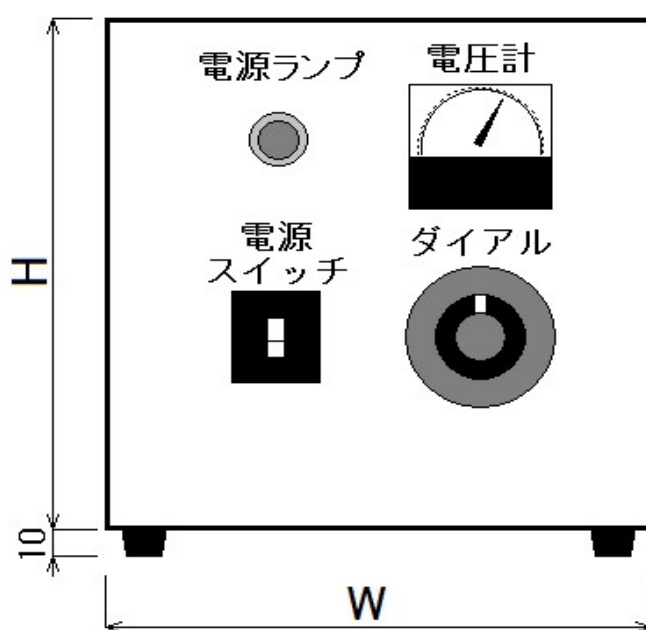
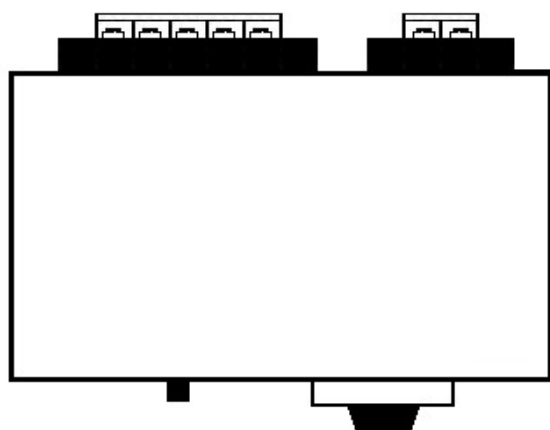
作成

2007/11/21

製図

下田

Heat-tech Co.,Ltd.



電源電圧	AC200V
出力電圧	AC0~200V
出力電力	5KW
空冷用電源	AC200V
高さ(H)	250
幅 (W)	250
奥行(D)	120
型式	HCVAC-200V/200V-5KW
品名	空冷用AC端子搭載 ハロゲンヒーター用 手動電源コントローラー

日付 2017.4.4

Heat-tech

非接触高速加熱

Heat-tech

ヒートテック株式会社

<https://www.heat-tech.biz/>

〒650-0047 神戸市中央区港島南町1丁目6番地5号

IMDA 国際医療開発センター

TEL 078-945-7894 FAX 078-945-7895

E-mail info@heat-tech.biz